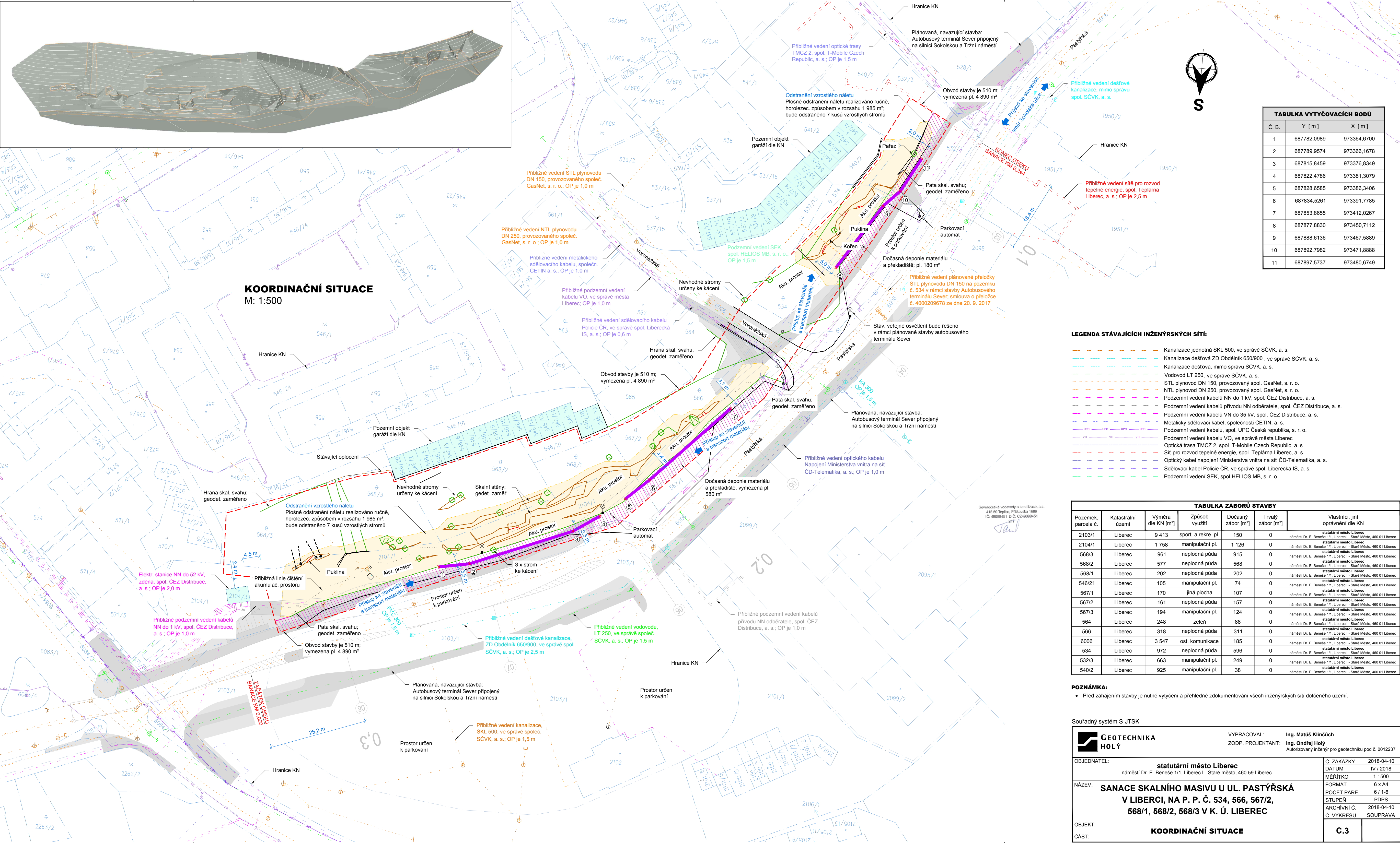


KOORDINAČNÍ SITUACE
M: 1:500



TABULKA VYTÝČOVACÍCH BODŮ			
Č. B.	Y [m]	X [m]	
1	687782,0989	973364,6700	
2	687789,9574	973366,1678	
3	687815,8459	973376,8349	
4	687822,4786	973381,3079	
5	687828,6585	973386,3406	
6	687834,5261	973391,7785	
7	687853,8655	973412,0267	
8	687877,8830	973450,7112	
9	687888,6136	973467,5889	
10	687892,7982	973471,8888	
11	687897,5737	973480,6749	

LEGENDA STÁVAJÍCÍCH INŽENÝRSKÝCH SÍTÍ:

- Kanalizace jednotná SKL 500, ve správě SČVK, a. s.
- Kanalizace dešťová ZD Obdělník 650/900 , ve správě SČVK, a. s.
- Kanalizace dešťová, mimo správu SČVK, a. s.
- Vodovod LT 250, ve správě SČVK, a. s.
- STL plynovod DN 150, provozovaný spol. GasNet, s. r. o.
- NTL plynovod DN 250, provozovaný spol. GasNet, s. r. o.
- Podzemní vedení kabelů NN do 1 kV, spol. ČEZ Distribuce, a. s.
- Podzemní vedení kabelů přívodu NN odběratele, spol. ČEZ Distribuce, a. s.
- Podzemní vedení kabelů VN do 35 kV, spol. ČEZ Distribuce, a. s.
- Metallický sdělovací kabel, společnosti CETIN, a. s.
- Podzemní vedení kabelu, spol. UPC Česká republika, s. r. o.
- Podzemní vedení kabelu VO, ve správě města Liberec
- Optická trasa TMCZ 2, spol. T-Mobile Czech Republic, a. s.
- Sít' pro rozvod tepelné energie, spol. Teplárna Liberec, a. s.
- Optický kabel napojení Ministerstva vnitra na síť ČD-Telematika, a. s.
- Sdělovací kabel Policie ČR, ve správě spol. Liberecká IS, a. s.
- Podzemní vedení SEK, spol.HELIOS MB, s. r. o.

TABULKA ZÁBORŮ STAVBY						
Pozemek, parcela č.	Katastrální území	Výměra dle KN [m²]	Způsob využití	Dočasný zábor [m²]	Trvalý zábor [m²]	Vlastníci, jiní oprávnění dle KN
2103/1	Liberec	9 413	sport, a rekre. pl.	150	0	statutární město Liberec náměstí Dr. E. Beneše 1/1, Liberec I - Staré Město, 460 01 Liberec
2104/1	Liberec	1 758	manipulační pl.	1 126	0	statutární město Liberec náměstí Dr. E. Beneše 1/1, Liberec I - Staré Město, 460 01 Liberec
568/3	Liberec	961	neplodná půda	915	0	statutární město Liberec náměstí Dr. E. Beneše 1/1, Liberec I - Staré Město, 460 01 Liberec
568/2	Liberec	577	neplodná půda	568	0	statutární město Liberec náměstí Dr. E. Beneše 1/1, Liberec I - Staré Město, 460 01 Liberec
568/1	Liberec	202	neplodná půda	202	0	statutární město Liberec náměstí Dr. E. Beneše 1/1, Liberec I - Staré Město, 460 01 Liberec
546/21	Liberec	105	manipulační pl.	74	0	statutární město Liberec náměstí Dr. E. Beneše 1/1, Liberec I - Staré Město, 460 01 Liberec
567/1	Liberec	170	jiná plocha	107	0	statutární město Liberec náměstí Dr. E. Beneše 1/1, Liberec I - Staré Město, 460 01 Liberec
567/2	Liberec	161	neplodná půda	157	0	statutární město Liberec náměstí Dr. E. Beneše 1/1, Liberec I - Staré Město, 460 01 Liberec
567/3	Liberec	194	manipulační pl.	124	0	statutární město Liberec náměstí Dr. E. Beneše 1/1, Liberec I - Staré Město, 460 01 Liberec
564	Liberec	248	zeleň	88	0	statutární město Liberec náměstí Dr. E. Beneše 1/1, Liberec I - Staré Město, 460 01 Liberec
566	Liberec	318	neplodná půda	311	0	statutární město Liberec náměstí Dr. E. Beneše 1/1, Liberec I - Staré Město, 460 01 Liberec
6006	Liberec	3 547	ost. komunikace	185	0	statutární město Liberec náměstí Dr. E. Beneše 1/1, Liberec I - Staré Město, 460 01 Liberec
534	Liberec	972	neplodná půda	596	0	statutární město Liberec náměstí Dr. E. Beneše 1/1, Liberec I - Staré Město, 460 01 Liberec
532/3	Liberec	663	manipulační pl.	249	0	statutární město Liberec náměstí Dr. E. Beneše 1/1, Liberec I - Staré Město, 460 01 Liberec
540/2	Liberec	925	manipulační pl.	38	0	statutární město Liberec náměstí Dr. E. Beneše 1/1, Liberec I - Staré Město, 460 01 Liberec

- POZNÁMKA:**
- Před zahájením stavby je nutné vytyčení a přehledné zdokumentování všech inženýrských sítí dotčeného území.

Souřadný systém S-JTSK		VYPRACOVAL: Ing. Matuš Klínčích ZODP. PROJEKTANT: Ing. Ondřej Holý Autorizovaný inženýr pro geotechniku pod č. 0012237	
OBJEDNATEL: statutární město Liberec náměstí Dr. E. Beneše 1/1, Liberec I - Staré město, 460 59 Liberec		Č. ZAKÁZKY 2018-04-10 DATUM IV / 2018 MĚŘÍTKO 1 : 500 FORMÁT 6 x A4 POČET PARÉ 6 / 1-6 STUPEŇ PDPS ARCHIVNÍ Č. 2018-04-10 Č. VÝKRESU SOUPRAVA	
NÁZEV: SANACE SKALNÍHO MASIVU U UL. PASTÝŘSKÁ V LIBERCI, NA P. P. Č. 534, 566, 567/2, 568/1, 568/2, 568/3 V K. Ú. LIBEREC		C.3	
OBJEKT: KOORDINAČNÍ SITUACE			
ČÁST:			